

**ORDINE PERITI INDUSTRIALI**

**DELLA PROVINCIA DI CUNEO**

C.so IV Novembre n. 8 - 12100 Cuneo

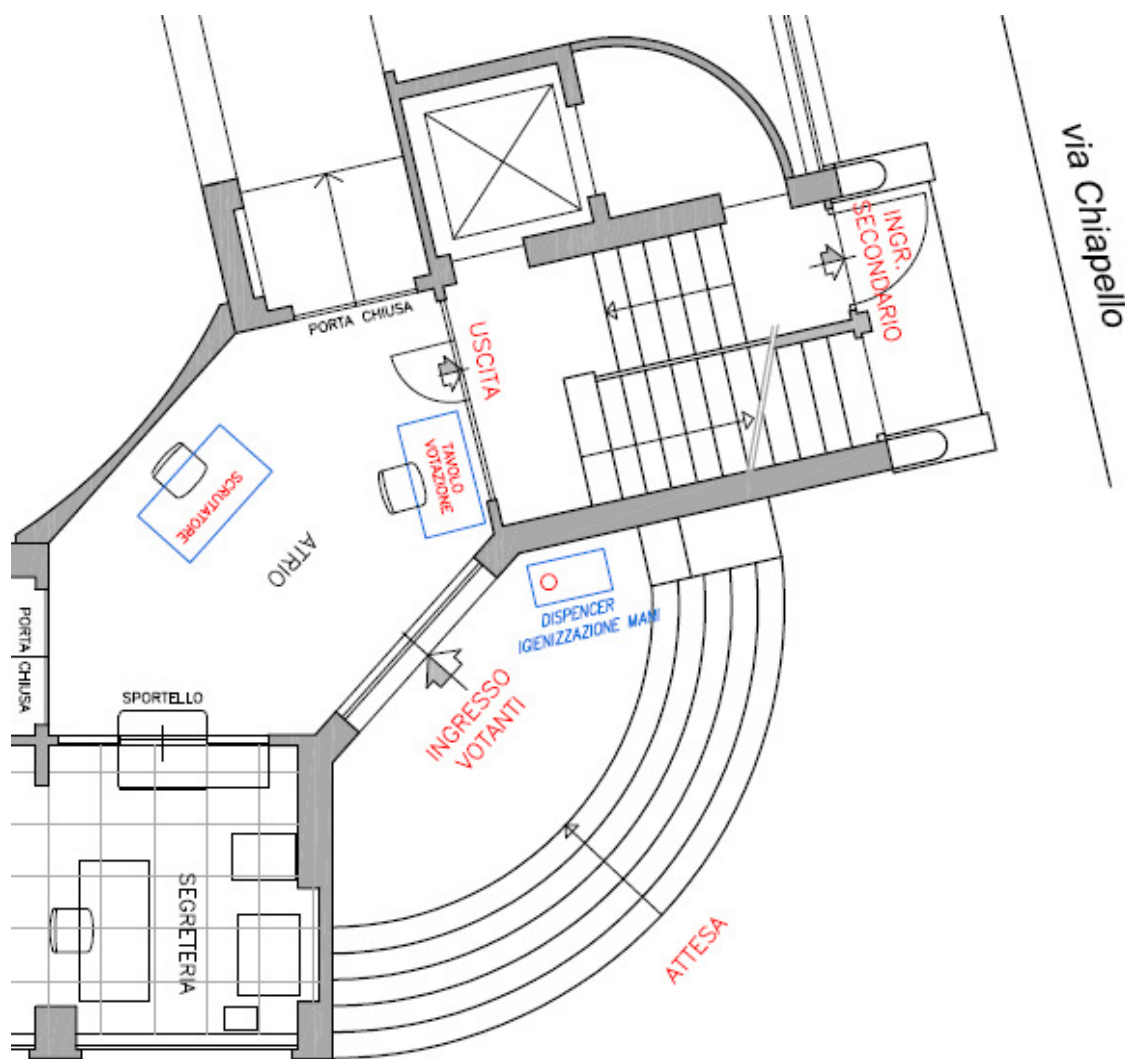
Cuneo, 14 maggio 2021

**REGOLAMENTO PER LA GESTIONE DEGLI ACCESSI PRESSO I LOCALI DELL'ORDINE PERITI INDUSTRIALI DI CUNEO PER SVOLGIMENTO ATTIVITA' ELETTIVE DELL'ORDINE DI CUI AL PROTOCOLLO PER IL CONTRASTO E IL CONTENIMENTO DELLA DIFFUSIONE DEL VIRUS COVID-19 NEGLI AMBIENTI DI LAVORO**

Come da direttive inderogabili, impartite dal nostro Consiglio Nazionale, le elezioni per il rinnovo del Consiglio Direttivo del nostro Ordine avverranno "in presenza" e non in modalità telematica come avevamo già programmato.

L'unico locale utilizzato per le operazioni di voto sarà l'**atrio di ingresso**, al quale i votanti potranno accedere dall'ingresso principale, su c.so IV Novembre. Per l'uscita potranno utilizzare l'ingresso secondario da via Chiapello

La sistemazione prevista è riportata sullo stralcio planimetrico della figura seguente.



*Controviale C.so IV Novembre*

Per una corretta gestione delle operazioni di voto e per evitare possibili assembramenti, tutti gli iscritti saranno preventivamente informati sulle modalità previste per lo svolgimento in sicurezza delle votazioni che si protrarranno per almeno cinque giorni.

Sul sito dell'Ordine è stata predisposta idonea **tabella di prenotazione**, con la fascia oraria prevista, dove ogni partecipante potrà indicare il giorno prescelto, riducendo così i tempi di attesa anche all'esterno dei locali.

Di seguito si elencano le regole, riportate sul sito, cui tutti dovranno attenersi:

- obbligo di utilizzo di mascherina chirurgica o di altri DPI di livello superiore;
- obbligo di igienizzazione delle mani, prima dell'ingresso all'interno, mediante utilizzo del gel contenuto nel dispenser, sul tavolino a lato dell'ingresso;
- misura della temperatura corporea, rilevata da un addetto all'esterno del locale, al fine di permettere l'ingresso solo alle persone con temperatura inferiore a 37,5°C;
- divieto di assembramenti (massimo due persone presenti nell'atrio);
- rispetto del distanziamento interpersonale di almeno un metro;
- per le operazioni di voto è d'obbligo l'utilizzo di una penna personale;
- rispetto della cartellonistica presente nel locale, relativa al protocollo anticontagio;

#### **DISPOSIZIONI SUPPLEMENTARI**

- Nel locale utilizzato non dovranno essere presenti materiali in deposito o arredi non strettamente necessari alle operazioni di voto (sedie, tavoli portariviste, attaccapanni, ecc.)
- Dovrà essere garantita un'adeguata pulizia e igienizzazione giornaliera dei locali e delle superfici (es. tavoli, e strumenti/oggetti eventualmente usati e maggiormente toccati) prima e dopo l'esecuzione delle attività ed una sanificazione periodica.
- Dovrà essere favorito il ricambio d'aria ambiente, mantenendo la porta in posizione di apertura durante l'utilizzo del locale.
- Il personale di segreteria e/o Consiglieri addetti a presenziare alle votazioni, non dovranno sostare nell'Atrio ma potranno utilizzare i locali della segreteria, nel rispetto comunque delle normative antipandemia.

il Segretario  
Enrico Alberti

il Presidente  
Giovanni Favole